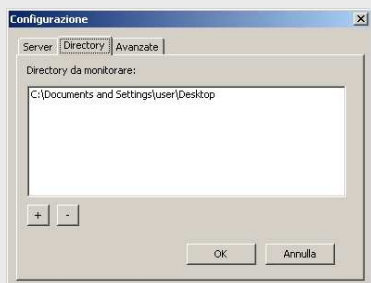
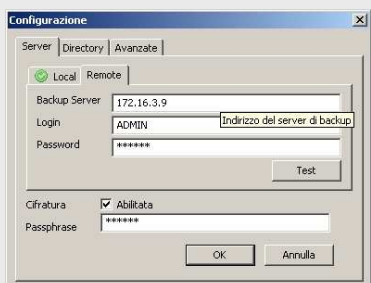
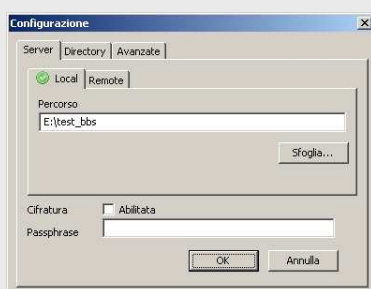


BBS Backup System

- >> Versione Desktop
- >> Versione Advanced
- >> Versione NAS



Il backup dei dati non è più un'operazione complessa. **BBS Backup System** protegge i vostri file e archivi elettronici.



In base alle attuali disposizioni in materia di privacy, aziende private, uffici e P.A. devono attivare una serie di misure di sicurezza per mantenere l'integrità e la privacy dei propri dati ed evitare seri danni o disastrose perdite. BBS è una soluzione integrata che consente a professionisti e aziende di salvaguardare le proprie risorse.

BBS fornisce servizi automatici per la creazione di copie dei dati su hard disk interni ed esterni, periferiche di massa usb e server di rete, tutelando da perdite dovute a danni accidentali, guasti hardware, virus, ecc.

BBS è disponibile in versione **Desktop, Advanced** e **NAS**.

BBS Versione **Desktop** effettua in tempo reale i backup automatici e memorizza i dati con funzionalità di sicurezza avanzate, permettendo di recuperare in qualunque momento le versioni più aggiornate o le vecchie copie.

BBS Versione **Advanced** aggiunge alle caratteristiche della versione Desktop la possibilità di definire gli orari durante i quali effettuare le copie di backup, per evitare un eccessivo traffico di rete nelle ore lavorative.

BBS Versione **NAS** (Network Attached Storage). Include un server di storage ad alta capacità. Supporta i protocolli CIFS, FTP, NFS, RSYNC, AFP. RAID Software (0, 1, 5). Consente l'autenticazione di utenti locali.

BBS è conforme a quanto previsto dalla normativa sulla privacy secondo le modalità specificate dall'art. 13 del D. Lgs. 30 giugno 2003, n. 196.

CARATTERISTICHE

SEMPLICITÀ D'USO

Dopo aver effettuato l'installazione, con pochi click è possibile definire le cartelle o i file da mettere sotto controllo, scegliendo il supporto da utilizzare per il backup (hard disk locale/usb o server remoto). Non sono richieste altre azioni all'utente che può quindi continuare a svolgere la sua consueta attività mentre il sistema si occupa di gestire la copia di ogni file modificato, aggiunto o cancellato nelle directory controllate da BBS.

VELOCITÀ

A differenza di molti altri prodotti destinati al backup, BBS utilizza pochissime risorse di sistema. L'utente può scegliere di mettere sotto controllo qualunque cartella di qualsiasi dimensione e contenuto, con la possibilità di escludere eventuali file. BBS non rallenta il sistema in uso perché gestisce il backup dei soli dati che hanno subito variazioni, mantenendo fino a 5 versioni per ogni file.

RISERVATEZZA DEI DATI E FACILITÀ DI RECUPERO

In aggiunta al metodo di autenticazione per il trasferimento dati su server, BBS offre la possibilità di cifrare tutti i dati in backup in modo da renderli inaccessibili a chiunque non disponga della chiave d'accesso scelta dall'utente in fase di configurazione.

Il recupero dei dati è facile e immediato e avviene mediante una procedura guidata user friendly.

AFFIDABILITÀ

Il sistema garantisce la salvaguardia dei dati attraverso diverse copie di sicurezza su dispositivi esterni o di rete, permettendo di effettuare il recupero anche in caso di mancato funzionamento del pc.

COMPLETEZZA

La soluzione offre tutte le funzioni necessarie per implementare un efficiente piano di sicurezza che si traduce in minori rischi, serenità nello svolgimento delle attività quotidiane e maggiore produttività.

FLESSIBILITÀ E SCALABILITÀ

La soluzione si adatta perfettamente alle PMI ma è in grado di adeguarsi con facilità alle caratteristiche di ogni azienda e alle realtà commerciali in evoluzione.

CONVENIENZA

BBS offre un alto livello qualitativo a un prezzo estremamente conveniente.

